

El tancament del carrer València deixa les Illes Belles i les Torres en un atzucac

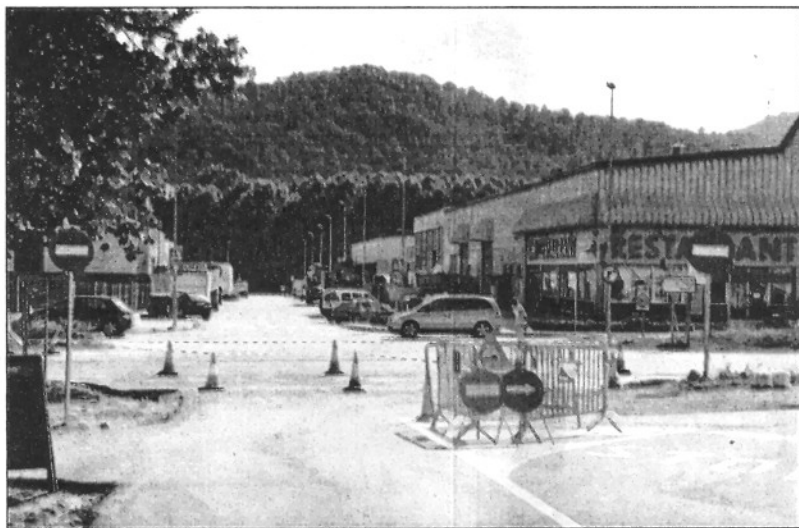
Els Mossos d'Esquadra es veuen obligats a voltar pel Salicart si hi ha una emergència direcció la Batllòria

J.L.E. Sant Celoni

El tancament de l'enllaç del carrer València amb la C-35 ha deixat en un cul de sac els barris de les Torres i les Illes Belles, com així ho han denunciat els veïns. Però a més, afecta serveis com els Mossos d'Esquadra que, en el cas que necessitin dirigir-se d'urgència en direcció a la Batllòria, han de voltar pel Salicart.

La situació més complexa es va donar a partir de dilluns quan el carrer es va tallar en la seva totalitat. El tancament va coincidir amb les obres dels vorals de la C-35 i van deixar Sant Celoni amb dues úniques entrades i sortides: la zona dels Bombers i el pont del doctor Trueta.

Els veïns de les Illes Belles han denunciat que el tancament d'aquest carrer es va produir "sense cap mena de comunicació, de previsió i de planificació" i remarquen que va generar "caos circulatori i de trànsit a la C-35 amb cues impressionants". La situació la va poder constatar la redacció d'aquest setmanari



Dilluns es va tancar el carrer d'entrada i sortida al municipi (L'ADBM)

que va observar cues que van arribar fins a l'alçada de la rotonda de Gualba.

Aquest dijous es va obrir el carrer però tan sols d'entrada al municipi. La nova regulació facilita l'esponjament dels accessos des de la C-35 al

municipi però no resol els problemes de mobilitat interna en els barris. Així, els vehicles que volen sortir d'aquesta zona de Sant Celoni en direcció a la Batllòria han de seguir el nou vial paral·lel de la C-35 fins al carrer Olzinelles, incor-

porar-se a la carretera i conduir en direcció a l'entrada del municipi per fer el canvi de sentit al túnel del doctor Trueta o a una nova rotonda de la carretera de Vallgorguina. Els veïns de les Illes Belles es queixen tant de la manera com

s'ha portat a terme l'actuació com del fet que consideren que no han rebut prou informació per part del govern municipal. En aquest sentit, remarquen que l'actuació de la calçada paral·lela i la futura rotonda que s'ha de construir serà beneficiosa pel barri. No obstant, també recorden que existia un compromís amb l'anterior equip de govern que "els accessos provisionals d'accés a la C-35 es mantindrien fins que estigués completada tota la construcció del vial paral·lel i les rotondes de la C-35 perquè d'aquesta manera es mantenia l'accessibilitat d'entrada i de sortida en les dues direccions". El regidor del PSC Manel Bueno també ha lamentat que no s'hagi mantingut l'acord que, quan era responsable de Governació, va establir amb Carreteres en aquest sentit.

Per la seva banda, l'alcalde de Sant Celoni, Francesc Deulofeu, assenyalava que "hi ha al darrera el tema de la seguretat, que no s'ha de minimitzar" i remarca que l'obra que s'ha fet complexa el projecte que havia tirat endavant l'anterior equip de govern. Sobre el compromís amb Carreteres de no tancar el carrer fins que hi hagi la rotonda rebut que "ara surten molts compromisos que no estan escrits enlloc".